



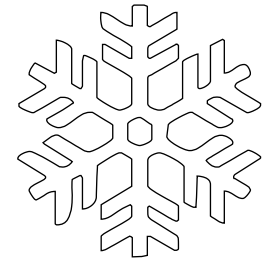
Raus aus dem Alltag.



Wo sich **Fuchs und Hase** gute Nacht sagen, hat man ganz locker die Ruhe weg. Zeit spielt keine Rolle mehr. Was gestern war, ist heute nicht mehr wichtig. Der Alltag löst sich auf in Beschaulichkeit – Körper, Geist und Seele finden zueinander. Tradition, Ruhe und Natürlichkeit verbinden sich mit Gastlichkeit und Wohlgefühl. Herzlich willkommen im Almhof.



WILLKOMMEN



ÜBERBLICK

- Hotel mit 4 Sternen
- A la carte Restaurant mit 1 Haube (Gault Millau)
- Großzügige Wellness- und Saunalandschaft
- Gratis-Hallenbadbenützung
- Kinderspielzimmer und -spielplatz
- Kinderbetreuung im Sommer
- 18-Loch Golfplatz 10 Autominuten entfernt
- Tennisplatz in unmittelbarer Umgebung
- Wander- und Mountainbike-Paradies
- 150 Pistenkilometer und Langlaufloipen
- Schneesicheres Skigebiet

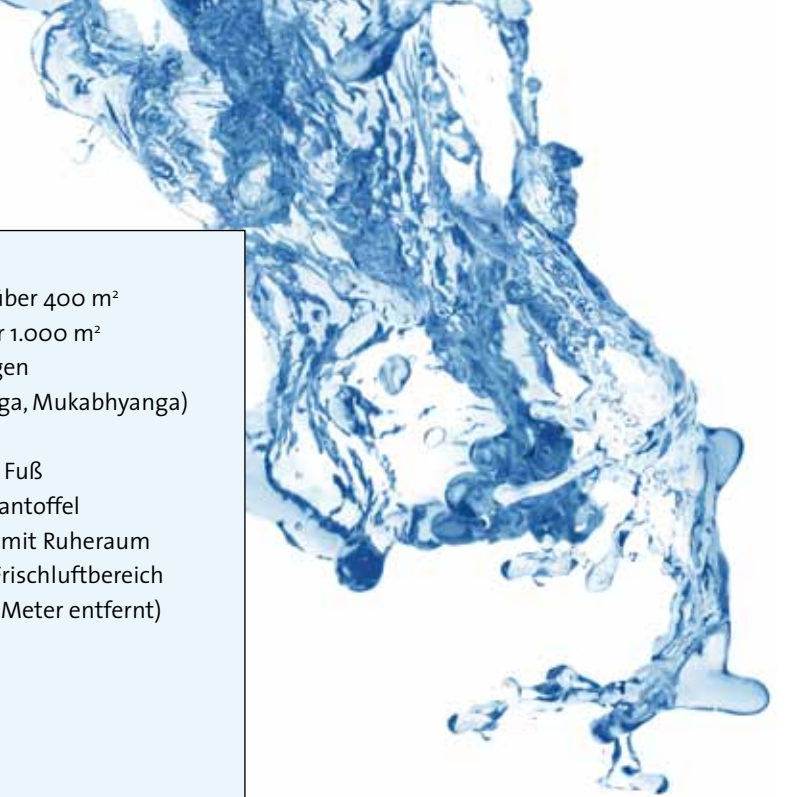




WELLNESS

AUF EINEN BLICK

- Wellness-Bereich über 400 m²
- Gartenanlage über 1.000 m²
- Körperbehandlungen
- Ayurveda (Abhyanga, Mukabhyanga)
- Massagen
- Gesicht, Hand und Fuß
- Bademantel und Pantoffel
- Sauna-Landschaft mit Ruheraum und Zugang zum Frischluftbereich
- Hallenbad (nur 30 Meter entfernt)
- Dampfbad
- Tepidarium
- Fitnessbereich
- Erlebnisduschen
- Sprudelwanne



Das Schlaraffenland ruft. Denn **Milch und Honig** gibt es bei uns nicht nur zum Frühstück.

Köstlichkeiten aus der Natur zur inneren und äußeren Anwendung, egal ob in haubengekrönten Speisen oder in raffinierten Wellness-Packages. Zögern Sie nicht und begeben Sie sich auf den Weg zu Balance und Wellbeing.



Wie oft findet man **Haube und Sterne** unter einem Dach?

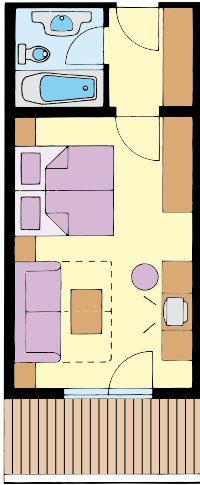
Was unsere Köche drauf haben, ist dem Gault Millau seit Jahren eine Auszeichnung wert. Eine Haube für das Restaurant, vier Sterne für das Hotel. Frische Produkte und Spezialitäten aus der Region sind der Stoff, aus dem Ihre kulinarischen Träume verwirklicht werden.



AUF EINEN BLICK

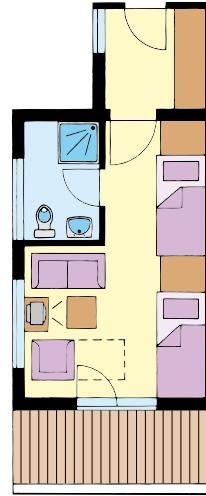
- A la carte Restaurant mit 1 Haube (Gault Millau)
- Vitales Frühstücksbuffet
- Ganztägig frisches Obst gratis
- Kleine Gaumenfreuden täglich ab 15.30 Uhr
- Wöchentlich Themenabende
- Gourmet-Halbpension in 4 Gängen
- Käse vom Brett





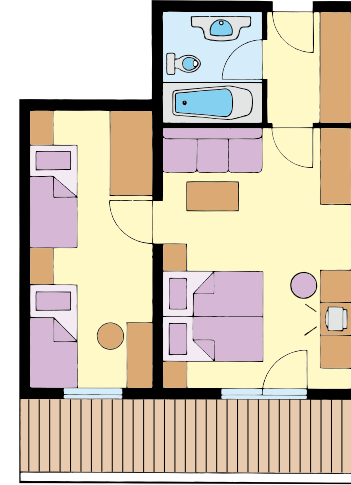
Typ A

Ca. 26 m², Belegung: 2 Erwachsene und bis zu 2 Kinder, hell möbliert, Balkon, Safe, SAT-TV, Badezimmer mit Bad/WC, Fön, Kosmetikspiegel, Bademantel, Pantoffel



Typ B

Ca. 26 m², Belegung: 2 Erwachsene und bis zu 1 Kind, hell möbliert, Balkon, Safe, SAT-TV, Badezimmer mit Bad/WC, Fön, Kosmetikspiegel, Bademantel, Pantoffel



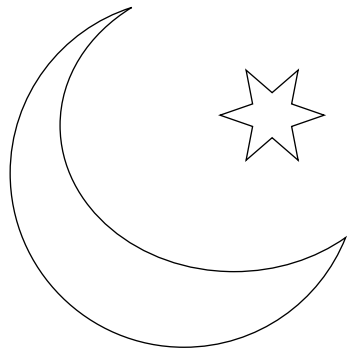
Typ C

Ca. 45 m², Belegung: 3 Erwachsene und bis zu 3 Kinder, hell möbliert, Balkon, Safe, SAT-TV, Badezimmer mit Bad/WC, Fön, Kosmetikspiegel, Bademantel, Pantoffel



AUF EINEN BLICK

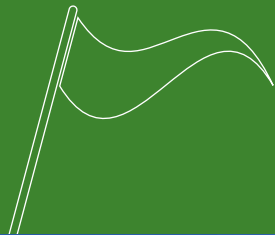
- Ruhig, sonnig und mitten im Grünen
- Alle Zimmer mit Balkon
- Überwältigender Bergblick
- 26 großzügige Doppelstudios
- Ausschließlich Nichtraucherzimmer
- Bad/WC, Kabel-TV, Telefon
- Ferienwohnungen auf Anfrage



Spielen Sie ganz einfach **Prinzessin und Erbse** und versuchen Sie, eine Kleinigkeit zu spüren, welche Ihnen den Schlaf rauben könnte. Doch das wird bei unseren feinen Matratzen und modernen Betten gar nicht so einfach sein. Aber es stehen Ihnen ja 26 Zimmer zur Verfügung, welche Sie auf Herz und Nieren testen können, ohne sich von der herrlichen Aussicht zuviel ablenken zu lassen.



GOLF



AUF EINEN BLICK

- 18-Loch Golfplatz Urslautal nur 10 Autominuten entfernt
- Mehr Infos unter: www.golf-urslautal.at
- Herrliche Naturkulisse
- Greenfee-Ermäßigung 30 Prozent (für Urslautal)
- 5-Tages-Greenfee zum Spezialpreis
- Wöchentliche Golfturniere
- Almhof-Golfpauschalen
(4 bzw. 6 Tage, Anfängerkurse, Platzerlaubnis-Kurse)
- Weitere 10 Golfplätze innerhalb einer Autostunde
- **NEU: Kostenloses Golfschnuppern**
Immer sonntags 16.00 Uhr und montags 10.00 Uhr

Drunter oder drüber, das ist die Frage. Auf **Birdie und Bogey** können Sie nicht verzichten, wenn Sie beim Golfen den Vogel abschießen wollen. Aber mit der optimalen Einstimmung im Almhof sollte es Ihnen leicht gelingen, auf dem Platz so richtig in Schwung zu kommen.





Nicht nur Erwachsene, auch **Kind und Kegel** fühlen sich im Almhof wie zu Hause. Schaukeln, spielen und richtig herumtollen – die Kleinen haben bei uns so viel zu tun, dass sie ganz auf ihre Eltern vergessen. Alle gemeinsam, jeder für sich. Nach diesem Motto verläuft der Urlaub für alle Beteiligten ganz entspannt.

AUF EINEN BLICK

- Kinderabendbuffet
- Kindersaft zur Ski-/Wanderjause
- Großzügiges Spielzimmer im Erdgeschoß
- Großer Spielplatz mit tollem Kinder-Fuhrpark
- Einzigartiges Kinderspielhaus
- Modernes Jugendzimmer
- Herrliche Naturspielwiese
- Stundenweise Kinderbetreuung im Sommer
- „Hits für Kids“ – tolles Schlawutzel-Kinderprogramm (kostenlose Teilnahme)





Blättern Sie im Märchenbuch aus **Eis und**
Schnee und werden Sie selbst Teil der wunderschönen

Geschichten, die der Winter für Sie schreibt. Bei sagenhaften Pisten- und Loipenverhältnissen in der Region Hochkönig werden Sie sicher nicht locker lassen, um dem Geheimnis der fantastischen Schneekristalle endlich auf die Spur zu kommen.

AUF EINEN BLICK

- Skischule mit Verleih in nächster Nähe
- Mittagsbetreuung der Kurskinder durch die Skischule
- Kinderskikurs ab 3 Jahren
- Anfängerlift gleich neben dem Hotel
- Infos unter: www.ski-hinterthal.at
- 150 Kilometer Pisten und tolle Langlaufloipen
- Schneesicheres Skigebiet
- Im Herzen der Hochkönig Skischaukel





Hätten Sie jemals gedacht, dass **Stock und Stein** Ihre besten Freunde werden?

Ob Sie im Sommer zu Fuß oder mit dem Bike die Gegend erkunden, bleibt ganz Ihnen überlassen. Wir haben auf jeden Fall schon mal vorgesorgt, dass Sie genug zu tun haben werden, um die tollen Möglichkeiten rund um den Hochkönig auf Schritt und Tritt genießen zu können.



AUF EINEN BLICK

- Wander- und Mountainbike-Paradies
- Über 600 Kilometer markierte Wanderwege
- Gratis Rad- und Wanderkarten
- Kostenloser Fahrradverleih
- Geführte Wanderungen (kostenlos)
- Markierte Nordic Walking-Wege
- Zahlreiche Ausflugsziele (Salzburg, Großglockner etc.)
- Mehr Infos unter: www.hochkoenig.at





Ab in den Urlaub.

